



Presa de Anzaldo



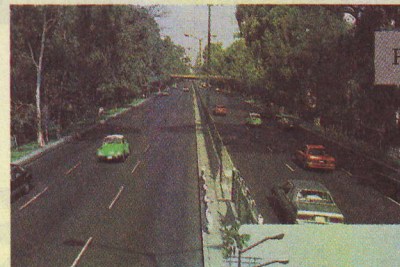
Presa Canutillo

## Ríos, lagos y presas



### CAMBIOS EN LA CUENCA DE MÉXICO:

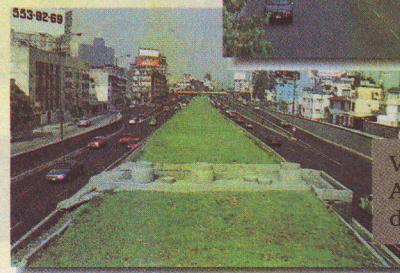
Antiguamente existía en la cuenca de México un lago. Al paso del tiempo, de ese gran lago fueron quedando lagos más pequeños porque los pobladores que se asentaron en esta zona lo fueron secando y expulsando el agua al río Tula. Esto se debió al crecimiento de la población que requería más espacio para vivir y a la necesidad de construir canales para evitar las inundaciones que se presentaban en la temporada de lluvias. Actualmente sólo existe parte de los lagos de Zumpango, Texcoco, Xochimilco y Chalco.



Río Churubusco



Río Consulado



Viaducto Miguel Alemán sobre el río de La Piedad