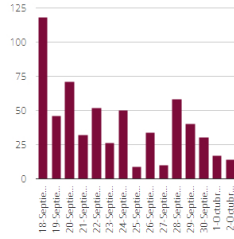


# Reporte del monitoreo del Cenapred al volcán Popocatepetl

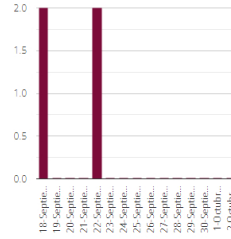
2 de Octubre de 2024

[Descargar PDF](#)

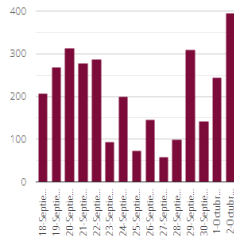
## Exhalaciones



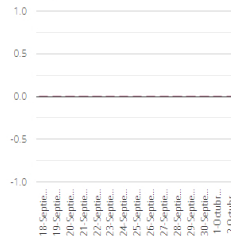
## Volcanotectónicos



## Minutos de temblor



## Explosiones



[ver inclinómetros y actividad sísmica](#)

## Resumen de las últimas 24 horas:

Octubre 02, 11:00 h (Octubre 02, 17:00 GMT)

### Actividad de las últimas 24 horas

Se detectaron 14 exhalaciones, acompañadas de vapor de agua, gases volcánicos y ligeras cantidades de ceniza, además de 395 minutos de temblor de baja amplitud, de los cuales, 355 minutos fueron armónico y 40 de alta frecuencia, [\(video 1\)](#), [\(video 2\)](#).

Durante la mañana y al momento de este reporte se observa una emisión continua de vapor de agua y otros gases volcánicos, con dispersión hacia el oeste-suroeste (OSO), [\(imagen 1\)](#), [\(video 3\)](#), [\(video 4\)](#).

El **Semáforo de Alerta Volcánica** del Popocatepetl se encuentra en **Amarillo Fase 2**.

Los escenarios previstos para esta fase son:

- Algunas explosiones de tamaño menor a moderado
- Ocurrencia de temblor de amplitud variable
- Lluvias de ceniza leves a moderadas en poblaciones circundantes y en algunas ciudades más lejanas
- Expulsión de fragmentos incandescentes dentro del radio de exclusión de 12 kilómetros
- Podría esperarse la ocurrencia de lahares que bajen por las cañadas, debido a la acumulación de ceniza en las laderas y su interacción con las lluvias esperadas en las proximas semanas
- Possibilidad de flujos piroclásticos que no alcancen poblaciones

La información aquí publicada es el resultado del monitoreo permanente al volcán Popocatepetl, que se realiza coordinadamente con la Universidad Nacional Autónoma de México.

El reporte se publica diariamente a las 11 de la mañana, aquí se resume la actividad registrada durante las últimas 24 horas; esto es, de 10 de la mañana del día anterior a las 10 de la mañana del día en curso. Si ocurre un evento extraordinario, se reportará inmediatamente.

No hacer caso a rumores y estar atentos a la información oficial que emita el Cenapred y la Coordinación Nacional de Protección Civil en sus cuentas oficiales:

Cenapred: [www.gob.mx/cenapred](http://www.gob.mx/cenapred)

CNPC: [www.preparados.gob.mx](http://www.preparados.gob.mx)

Twitter: [@CNPC\\_MX](https://twitter.com/CNPC_MX)

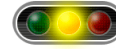
Facebook: [www.facebook.com/CNPCmx](https://www.facebook.com/CNPCmx)

[Recursos informativos de riesgos volcánicos](#)

ARM

## Semáforo de alerta volcánica

AMARILLO - FASE 2



## Dirección de la pluma

oestesuroeste



## Emisión de bióxido de azufre

3400.0 toneladas por día  
Última lectura: 22 Julio 2020  
Valor máximo registrado:  
70200.0 [t/día]  
Máximo (Dic/2000)

## Sismogramas Popocatepetl

[Estación Atlxco](#)  
[Estación Colibri](#)

## Imágenes del volcán Popocatepetl en tiempo real

[Imagen Altzomoni HD](#)  
[Imagen Tlamanca HD](#)  
[Imagen Tianguismanalco HD](#)

## Monitoreo volcánico

[Monitoreo volcán Chichón](#)  
[Monitoreo volcán Tacaná](#)  
[Monitoreo volcán Fuego de Colima](#)  
[Monitoreo volcán Citlaltépetl](#)

## Reportes anteriores

dd/mm/aaaa

## Imágenes del volcán Popocatepetl - 2 de Octubre de 2024





imagen 1

### Videos del volcán Popocatepetl



video 1



video 2

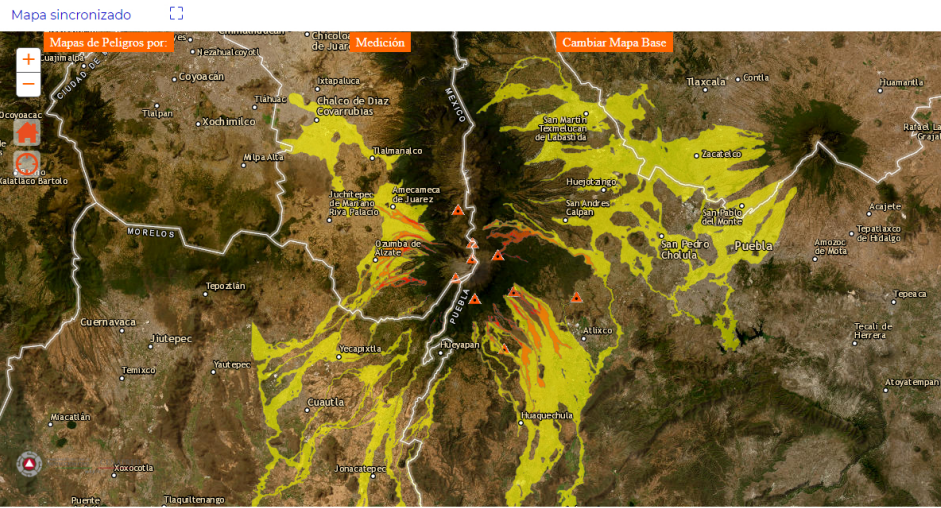


video 3



video 4

### Mapa de Peligros del volcán Popocatepetl



NOTA: Adaptación de los mapas originales publicados por el Instituto de Geofísica de la UNAM.



#### Enlaces

- Participa
- Publicaciones Oficiales
- Marco Jurídico
- Plataforma Nacional de Transparencia
- Alerta
- Denuncia

#### ¿Qué es gob.mx?

- Es el portal único de trámites, información y participación ciudadana. Leer más
- Portal de datos abiertos
- Declaración de accesibilidad
- Aviso de privacidad integral
- Aviso de privacidad simplificado
- Términos y Condiciones
- Política de seguridad
- Mapa de sitio

#### Denuncia contra servidores públicos

#### Síguenos en

