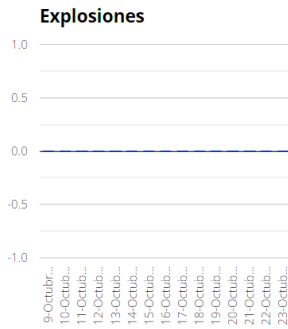
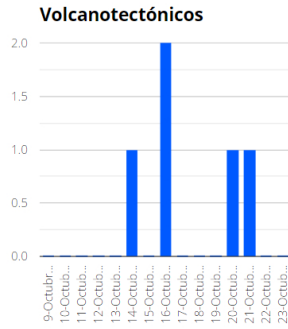
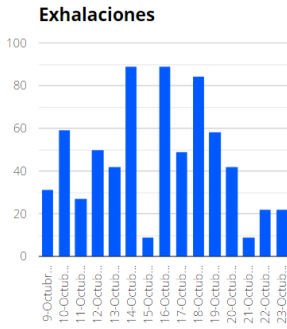




Reporte del monitoreo del Cenapred al volcán Popocatépetl

23 de Octubre de 2024

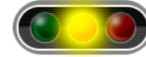
[Descargar PDF](#)



[ver inclinómetros y actividad sísmica](#)

Semáforo de alerta volcánica

AMARILLO - FASE 2



Dirección de la pluma

normoroeste



Emisión de bióxido de azufre

2603.0 toneladas por día
Última lectura: 10 octubre 2024
Valor máximo registrado: 70200.0 [t/día]
Máximo (Dic/2000)

Sismogramas Popocatépetl

Estación Atlixco
Estación Colibrí

Imágenes del volcán Popocatépetl en tiempo real

Imagen Altzomoni HD
Imagen Tlamacas HD
Imagen Tianguismanalco HD

Monitoreo volcánico

Monitoreo volcán Chichón
Monitoreo volcán Tacaná
Monitoreo volcán Fuego de Colima
Monitoreo volcán Citlaltépetl

Reportes anteriores

dd/mm/aaaa

Resumen de las últimas 24 horas:

Octubre 23, 11:00 h (Octubre 23, 17:00 GMT)

Actividad de las últimas 24 horas

Se detectaron 22 exhalaciones, acompañadas de vapor de agua, gases volcánicos y ceniza. [\(imagen 1\)](#). Adicionalmente se contabilizaron 1007 minutos de segmentos de temblor de alta frecuencia de muy baja a baja amplitud que en total sumaron 16.78 horas. [\(video 1\)](#).

Al momento de este reporte no se tiene registro o información de caída de ceniza. Sin embargo, durante la mañana se ha observado una emisión continua de ligera ceniza, vapor de agua y gases volcánicos, con dispersión hacia el norte noroeste (NNO), [\(imagen 2\)](#).

El [Semáforo de Alerta Volcánica](#) del Popocatépetl se encuentra en **Amarillo Fase 2**.

Los escenarios previstos para esta fase son:

- Algunas explosiones de tamaño menor a moderado
- Ocurrencia de temblor de amplitud variable
- Lluvias de ceniza leves a moderadas en poblaciones circundantes y en algunas ciudades más lejanas
- Expulsión de fragmentos incandescentes dentro del radio de exclusión de 12 kilómetros
- Podría esperarse la ocurrencia de lahares que bajen por las cañadas, debido a la acumulación de ceniza en las laderas y su interacción con las lluvias esperadas en las próximas semanas
- Posibilidad de flujos piroclásticos que no alcancen poblaciones

La información aquí publicada es el resultado del monitoreo permanente al volcán Popocatépetl, que se realiza coordinadamente con la Universidad Nacional Autónoma de México.

El reporte se publica diariamente a las 11 de la mañana, aquí se resume la actividad registrada durante las últimas 24 horas; esto es, de 10 de la mañana del día anterior a las 10 de la mañana del día en curso. Si ocurre un evento extraordinario, se reportará inmediatamente.

No hacer caso a rumores y estar atentos a la información oficial que emita el Cenapred y la Coordinación Nacional de Protección Civil en sus cuentas oficiales:

Cenapred: www.gob.mx/cenapred

CNPC: www.preparados.gob.mx

Twitter: [@CNPC_MX](https://twitter.com/CNPC_MX)

Facebook: www.facebook.com/CNPCmx

[Recursos informativos de riesgos volcánicos](#)

PAR

Imágenes del volcán Popocatepetl - 23 de Octubre de 2024



imagen 1



imagen 2

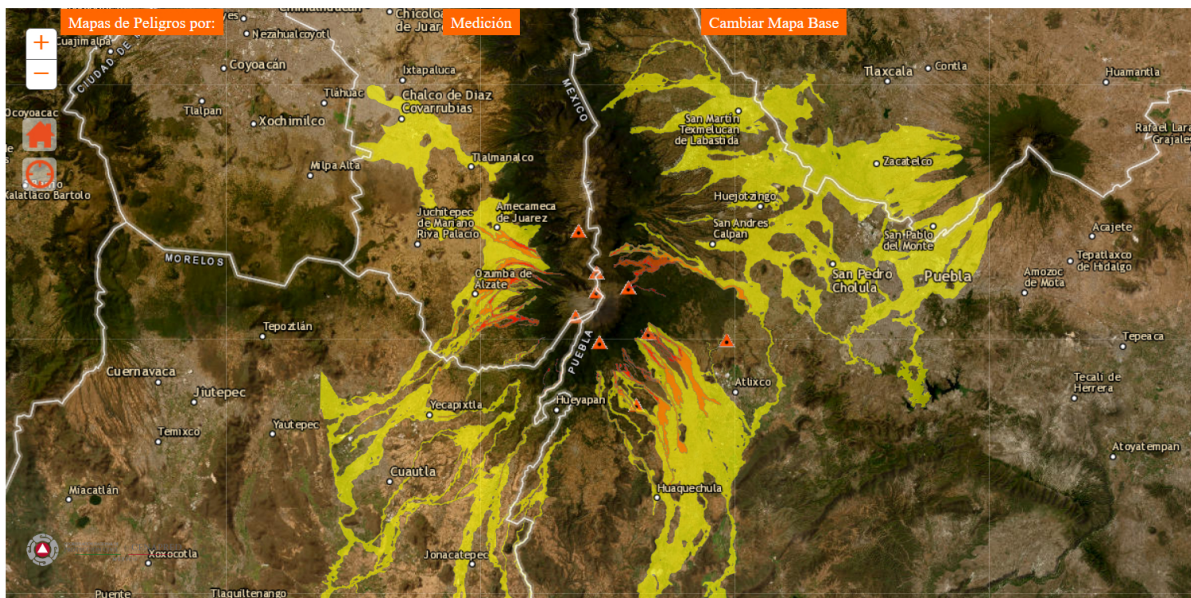
Videos del volcán Popocatepetl



video 1

Mapa de Peligros del volcán Popocatepetl

Mapa sincronizado



NOTA: Adaptación de los mapas originales publicados por el Instituto de Geofísica de la UNAM.



Enlaces

Participa
Publicaciones Oficiales
Marco Jurídico
Plataforma Nacional de

¿Qué es gov.mx?

Es el portal único de trámites, información y participación ciudadana. Leer más
Portal de datos abiertos

Denuncia contra servidores públicos

Síguenos en



[Transparencia](#)

[Alerta](#)

[Denuncia](#)

[Declaración de accesibilidad](#)

[Aviso de privacidad integral](#)

[Aviso de privacidad simplificado](#)

[Términos y Condiciones](#)

[Política de seguridad](#)

[Mapa de sitio](#)

