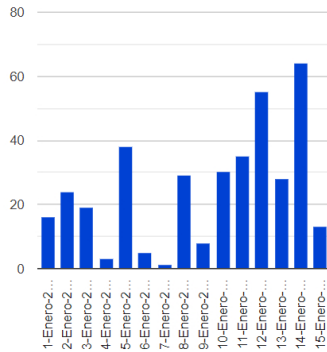


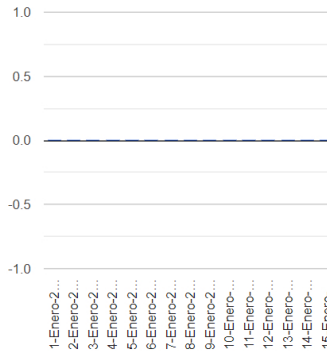
# Reporte del monitoreo del Cenapred al volcán Popocatepetl

15 de Enero de 2024

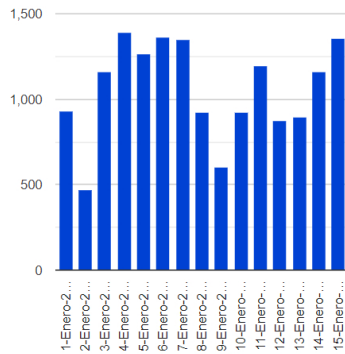
**Exhalaciones**



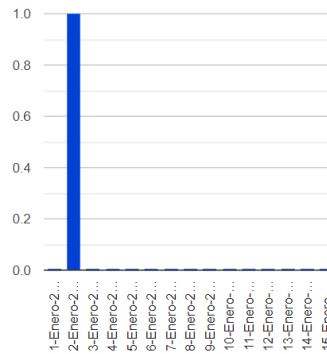
**Volcanotectónicos**



**Minutos de tremor**



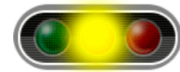
**Explosiones**



[ver inclinómetros y actividad sísmica](#)

## Semáforo de alerta volcánica

AMARILLO - FASE 2



## Dirección de la pluma

noreste



## Emisión de bióxido de azufre

3400.0 toneladas por día  
 Última lectura: **22 julio 2020**  
 Valor máximo registrado:  
**70200.0 [t/día]**  
 Máximo (Dic/2000)

## Resumen de las últimas 24 horas:

Enero 15, 11:00 h (Enero 15, 17:00 GMT)

### Actividad de las últimas 24 horas

Se detectaron 13 exhalaciones, algunas acompañadas de vapor de agua, gases volcánicos y en ocasiones de ceniza, además de 1355 minutos de tremor de muy baja a baja amplitud ([imagen 1](#)), ([video 1](#)).

Durante la mañana y al momento de este reporte se observa una emisión constante de vapor de agua, gases volcánicos y bajo contenido ceniza, que se dispersa hacia el noreste (NE), ([imagen 2](#)).

El día de ayer, el Centro Nacional de Comunicación y Operación de Protección Civil (CENACOM) reportó ligera caída de ceniza en Huejotzingo, estado de Puebla.

El [Semáforo de Alerta Volcánica](#) del Popocatepetl se encuentra en **Amarillo Fase 2**.

Los escenarios previstos para esta fase son:

- Algunas explosiones de tamaño menor a moderado
- Ocurrencia de tremor de amplitud variable
- Lluvias de ceniza leves a moderadas en poblaciones circundantes y en algunas ciudades más lejanas
- Expulsión de fragmentos incandescentes dentro del radio de exclusión de 12 kilómetros

## Imágenes del volcán Popocatepetl en tiempo real

- [Imagen Altzomoni HD](#)
- [Imagen Tlamacas HD](#)
- [Imagen Tianguismanalco HD](#)

## Monitoreo volcánico

- [Monitoreo volcán Chichón](#)
- [Monitoreo volcán Tacaná](#)
- [Monitoreo volcán Fuego de Colima](#)
- [Monitoreo volcán Citlaltépetl](#)

- Podría esperarse la ocurrencia de lahares que bajen por las cañadas, debido a la acumulación de ceniza en las laderas y su interacción con las lluvias esperadas en las próximas semanas
- Posibilidad de flujos piroclásticos que no alcancen poblaciones

La información aquí publicada es el resultado del monitoreo permanente al volcán Popocatepetl, que se realiza coordinadamente con la Universidad Nacional Autónoma de México.

El reporte se publica diariamente a las 11 de la mañana, aquí se resume la actividad registrada durante las últimas 24 horas; esto es, de 10 de la mañana del día anterior a las 10 de la mañana del día en curso. Si ocurre un evento extraordinario, se reportará inmediatamente.

No hacer caso a rumores y estar atentos a la información oficial que emita el Cenapred y la Coordinación Nacional de Protección Civil en sus cuentas oficiales:

Cenapred: [www.gob.mx/cenapred](http://www.gob.mx/cenapred)

CNPC: [www.preparados.gob.mx](http://www.preparados.gob.mx)

Twitter: [@CNPC\\_MX](https://twitter.com/CNPC_MX)

Facebook: [www.facebook.com/CNPCmx](https://www.facebook.com/CNPCmx)

[Recursos informativos de riesgos volcánicos](#)

MGHB

## Imágenes del volcán Popocatepetl - 15 de Enero de 2024



imagen 1



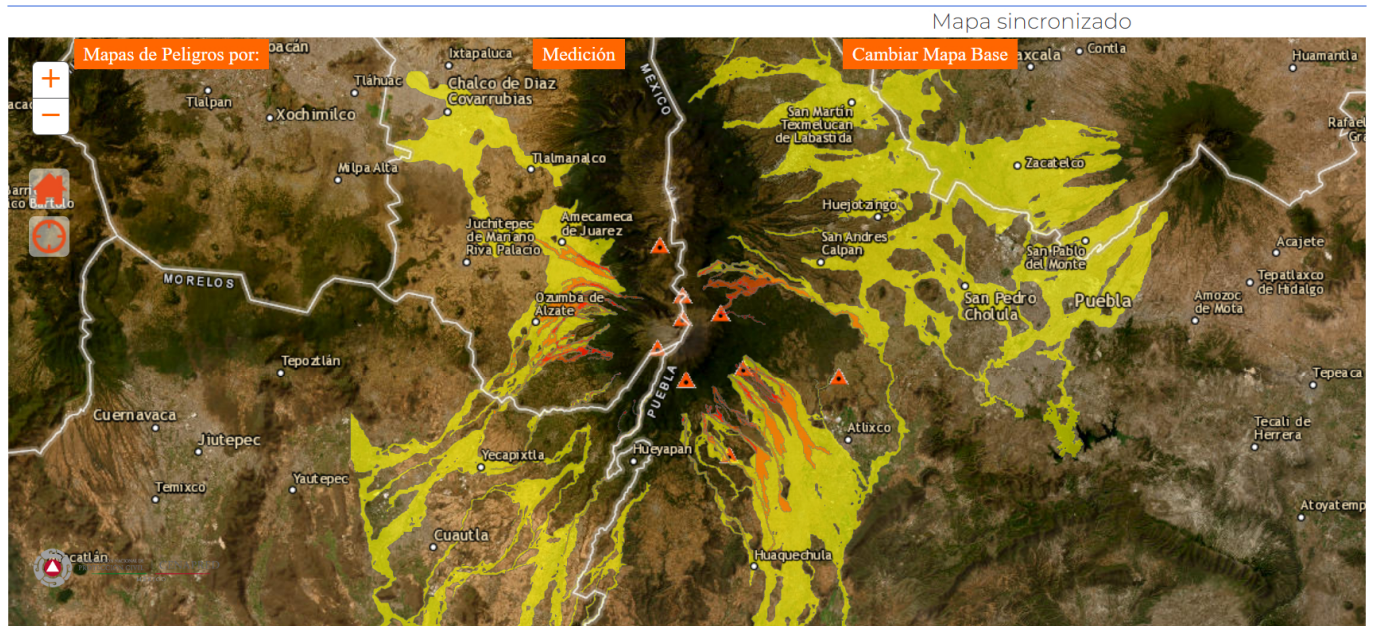
imagen 2

## Videos del volcán Popocatepetl



video 1

## Mapa de Peligros del volcán Popocatepetl





**GOBIERNO DE  
MÉXICO**

#### Enlaces

- Participa
- Publicaciones Oficiales
- Marco Jurídico
- Plataforma Nacional de Transparencia
- Alerta
- Denuncia

#### ¿Qué es gob.mx?

Es el portal único de trámites, información y participación ciudadana. Leer más

- Portal de datos abiertos
- Declaración de accesibilidad
- Aviso de privacidad integral
- Aviso de privacidad simplificado
- Términos y Condiciones
- Política de seguridad
- Mapa de sitio

Denuncia contra servidores públicos

Síguenos en

