

Centro Nacional de Prevención de Desastres

Reporte del Volcán Popocatepetl

La información publicada en esta sección es el resultado del monitoreo del volcán Popocatepetl que se realiza conjuntamente con la Universidad Nacional Autónoma de México.

El reporte se publica diariamente a las 11 de la mañana; en éste se resume la actividad registrada durante las últimas 24 horas, esto es, de 10 de la mañana del día anterior a 10 de la mañana del día en curso. En caso de que ocurra un evento extraordinario se reportará de forma inmediata.

Septiembre 19, 11:00 h (Septiembre 19, 17:00 GMT)

Actividad de las últimas 24 horas

Se detectaron 69 exhalaciones, acompañadas de vapor de agua, gases volcánicos y en ocasiones ligeras cantidades de ceniza(imagen 1)(video 1) (video 2) .

Adicionalmente se registraron 67 minutos de tremor de baja amplitud y alta frecuencia.

También, se registraron 12 minutos de secuencias de exhalaciones. (video 3).

Durante la mañana se observó una emisión continua de vapor de agua, gases volcánicos y ceniza, con dispersión hacia el suroeste (SO). Al momento solo se tiene reporte de ligera caída de ceniza en el municipio de Tetela del Volcán, Morelos. (video 4).

El Semáforo de Alerta Volcánica del Popocatepetl se encuentra en **Amarillo Fase 2**.

Los escenarios previstos para esta fase son:

- Algunas explosiones de tamaño menor a moderado

- Ocurrencia de tremor de amplitud variable

- Lluvias de ceniza leves a moderadas en poblaciones circundantes y en algunas ciudades más lejanas

- Expulsión de fragmentos incandescentes dentro del radio de exclusión de 12 kilómetros

- Podría esperarse la ocurrencia de lahares que bajen por las cañadas, debido a la acumulación de ceniza en las laderas y su interacción con las lluvias esperadas en las próximas semanas

- Posibilidad de flujos piroclásticos que no alcancen poblaciones

La información aquí publicada es el resultado del monitoreo permanente al volcán Popocatepetl, que se realiza coordinadamente con la Universidad Nacional Autónoma de México.

El reporte se publica diariamente a las 11 de la mañana, aquí se resume la actividad registrada durante las últimas 24 horas; esto es, de 10 de la mañana del día anterior a las 10 de la mañana del día en curso. Si ocurre un evento extraordinario, se reportará inmediatamente. Para consulta de reportes anteriores dé **clic aquí**

No hacer caso a rumores y estar atentos a la información oficial que emita el Cenapred y la Coordinación Nacional de Protección Civil en sus cuentas oficiales:

Cenapred: www.gob.mx/cenapred

CNPC: www.preparados.gob.mx

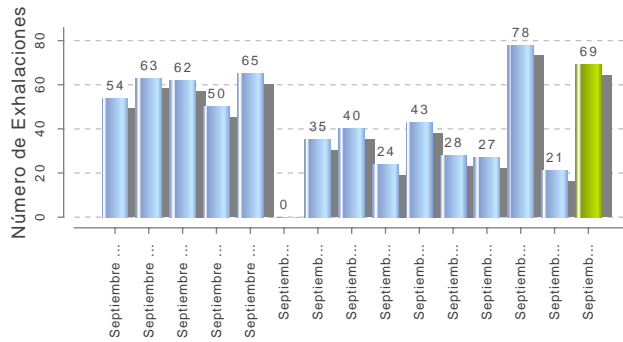
Twitter: @CNPC_MX

Facebook: www.facebook.com/CNPCmx

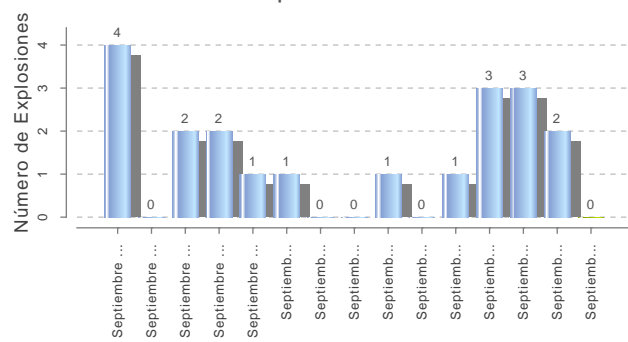
Recursos informativos de riesgos volcánicos

PAR

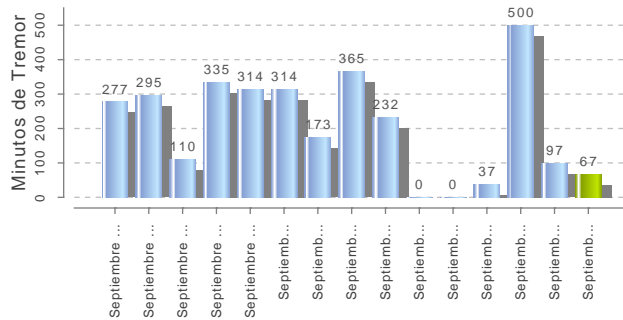
Exhalaciones



Explosiones



Tremor



Volcanotectónicos

