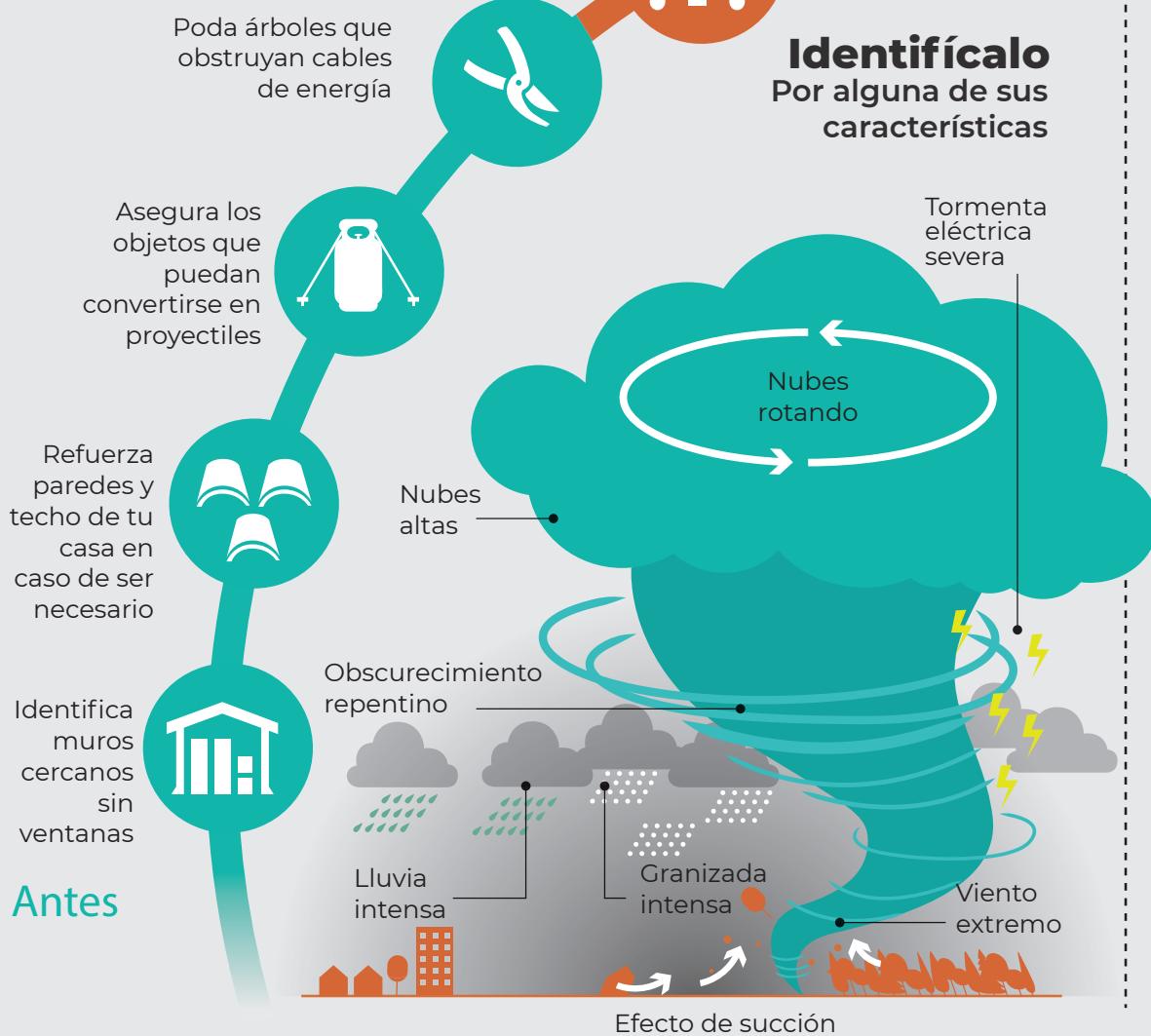


¡PELIGRO, TORNADO!

Conoce las medidas de autoprotección

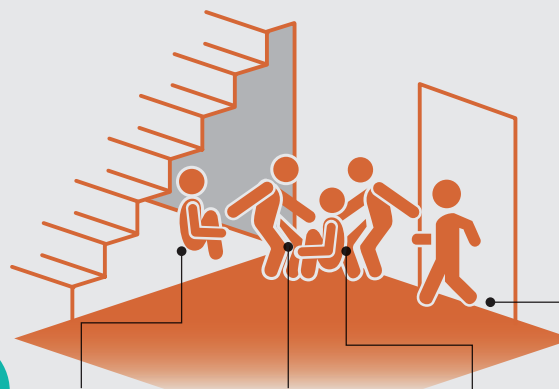
¿Qué es?

Uno de los fenómenos meteorológicos más violentos. Se origina en la base de una nube de tormenta cuando dos masas de aire de diferente temperatura, humedad y velocidad chocan entre sí, formando un embudo que llega a la tierra



La velocidad de sus vientos puede ser de 100 hasta más de 450 km/h

¿Qué hacer...? En interiores



- Usa la parte baja de las escaleras
- Ubícate en la esquina de un cuarto sin ventanas
- Protege a menores y a adultos mayores, abrazándolos
- Ubícate en el marco de una puerta interior

En exteriores

- Busca una zanja dónde refugiarte
- Refúgiate debajo de un puente vehicular
- Aléjate del tornado

Después

Conserva la calma y mantente informado

Corta el suministro de electricidad, agua y gas

¡Recuerda! Protege a menores y a adultos mayores

Centro Nacional de Prevención de Desastres / Servicio Meteorológico Nacional



GOBIERNO DE MÉXICO

SEGURIDAD
SECRETARÍA DE SEGURIDAD Y PROTECCIÓN CIUDADANA



CNPC
COORDINACIÓN NACIONAL DE PROTECCIÓN CIVIL



CENAPRED
CENTRO NACIONAL DE PREVENCIÓN DE DESASTRES



gob.mx/cenapred

smn.cna.gob.mx

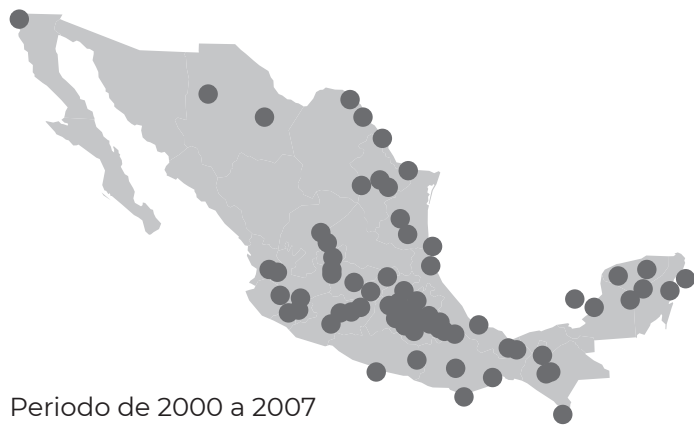


Tornado

Nube de tormenta con remolino en su base

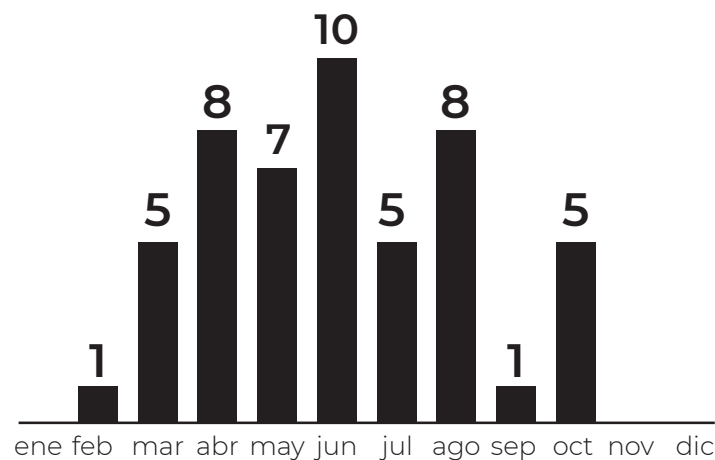
Ocurrencia de Tornados en México

La probabilidad de que suceda un tornado en México se extiende a todo el territorio, sin embargo, los más fuertes han tenido presencia en el norte del país



Periodo de 2000 a 2007

Frecuencia durante este periodo



Clasificación según la escala de Fujita mejorada



F0

Daños leves
105-137 km/h



F1

Daños moderados
138-178 km/h



F2

Daños considerables
179-218 km/h



F3

Daños graves
219-266 km/h



F4

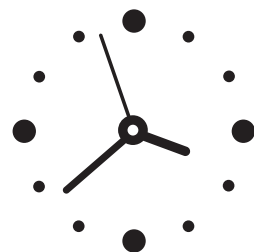
Daños devastadores
267-322 km/h



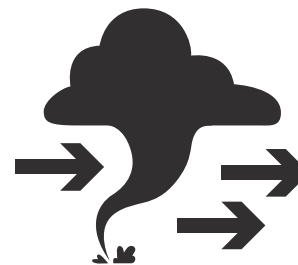
F5

Daños increíbles
>322-450 km/h

Datos



Su duración va de algunos minutos hasta horas

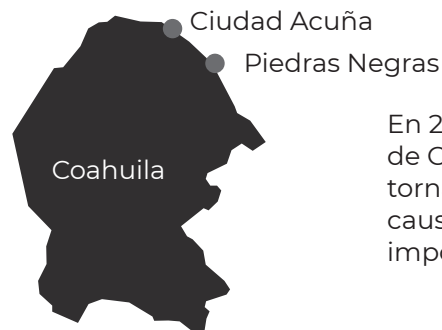


Se pueden desplazar de cero a más de 100 km/h



El diámetro promedio es de 250 m, oscilando entre los 100 m y 1 km

Los tornados más fuertes



En 2007 y 2015, en el estado de Coahuila, se registraron tornados categoría F2 que causaron daños y pérdidas importantes